

Lastwagenkrane



Kran 20 m/to



Kran 48 m/to



Kran 53 m/to



Kran 80 m/to



Kran 115 m/to



Kran 200 m/to

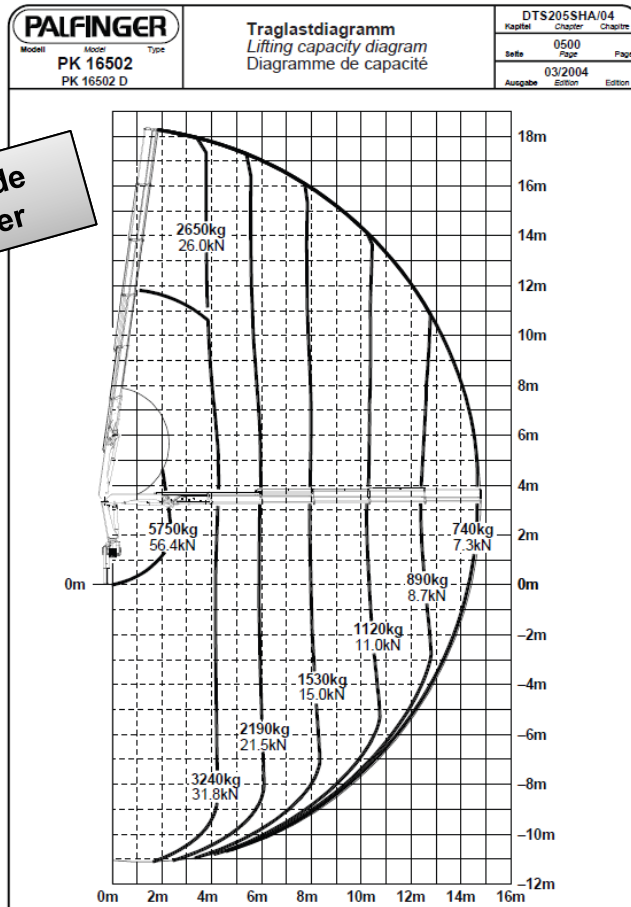
Lastwagenkran 20 m / to

Nutzlast: 6.1 to



**Auch mit Tandem
Anhänger, mit
oder ohne
Rampen**

**Mit Seilwinde
oder Greifer**



Lastwagenkran 20 m / to



Tandem Anhänger
2-Achs

**Nutzlast AH: 8.5 to
Kombination: 20.2 to
Lade Höhe: 95 cm
Mit und ohne Rampe**



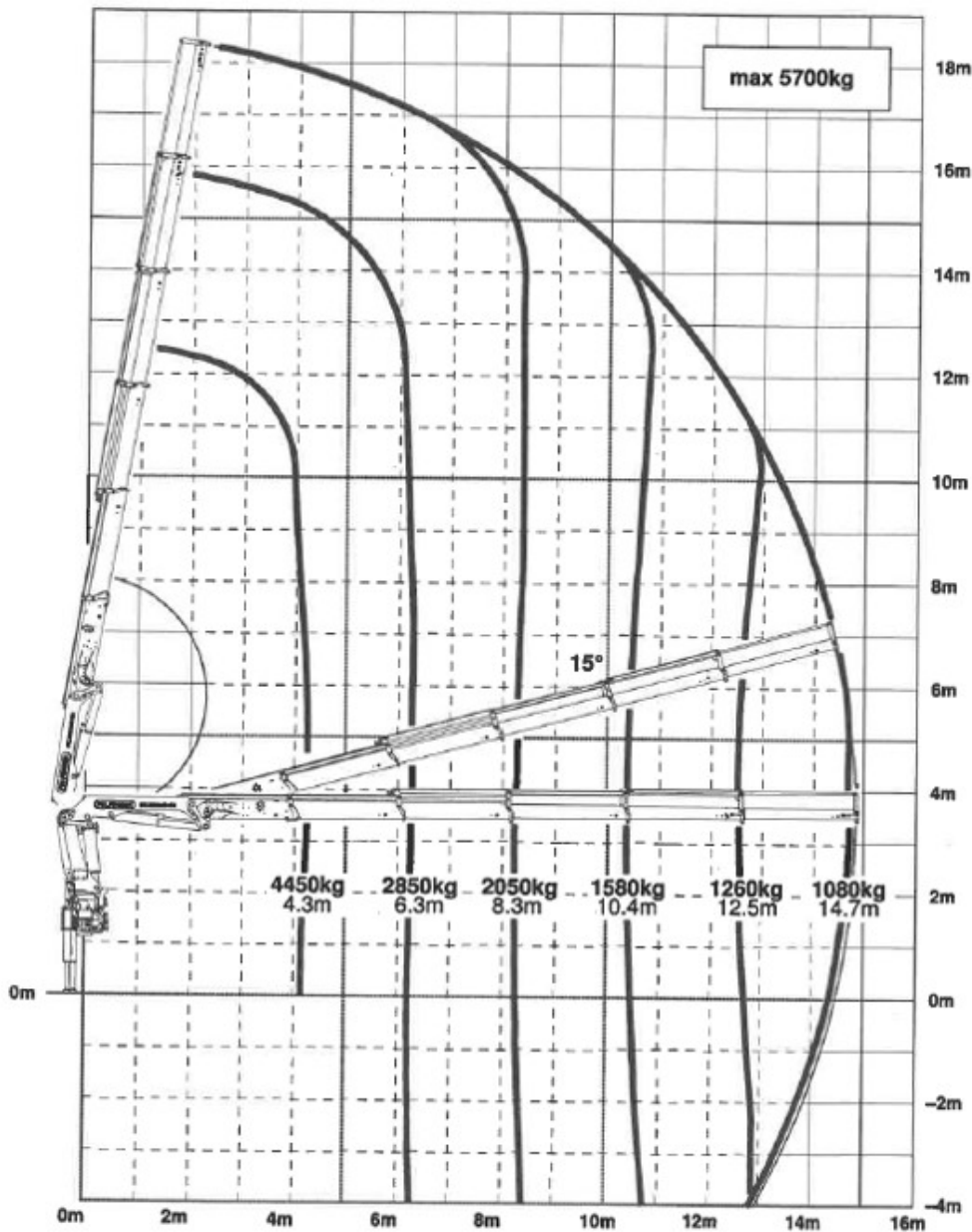
Tiefgang Anhänger
2-Achs

**Nutzlast AH: 12.5 to
Kombination: 20.2 to
Lade Höhe: 95 cm
Mit und ohne Rampe**



Mit Seilwinde

Konstruktionsänderungen vorbehalten, fertigungstechn. Toleranzen müssen berücksichtigt werden.
 Subject to change, production tolerances have to be taken into account.
 Sous réserve de modifications de conception. Les tolérances relatives à la fabrication de production doivent être prises en considération.



Krananstellung symbolisch, Angaben bei 20° Hauptarmstellung & Lastarm horizontal
 Symbolic crane figure, indications at 20° main boom position & load arm in horizontal position
 Représentation symbolique de la grue, indication avec angle de premier bras 20° et extensions en position horizontale



Zulässige Traglasten für Seilwinde siehe Datenblatt DTKBW0000-04.0100
 For Rope winch load capacity refer to page DTKBW0000-04.0100
 Charges autorisées pour le treuil, voir DTKBW0000-04.0100

Einstufung: HC1 HD4/E3 nach EN12999
 Classification: HC1 HD4/E3 in EN12999
 Classement: HC1 HD4/E3 en mesure EN12999

Lastwagenkran 48 m / to



Tandem Anhänger 2-Achs

Nutzlast AH: 8.4 to
Kombination: 14.7 to
Lade Höhe: 95 cm
Mit und ohne Rampe



Tiefgang Anhänger 2-Achs

Nutzlast AH: 12.5 to
Kombination: 14.8 to
Lade Höhe: 95 cm
Mit und ohne Rampe



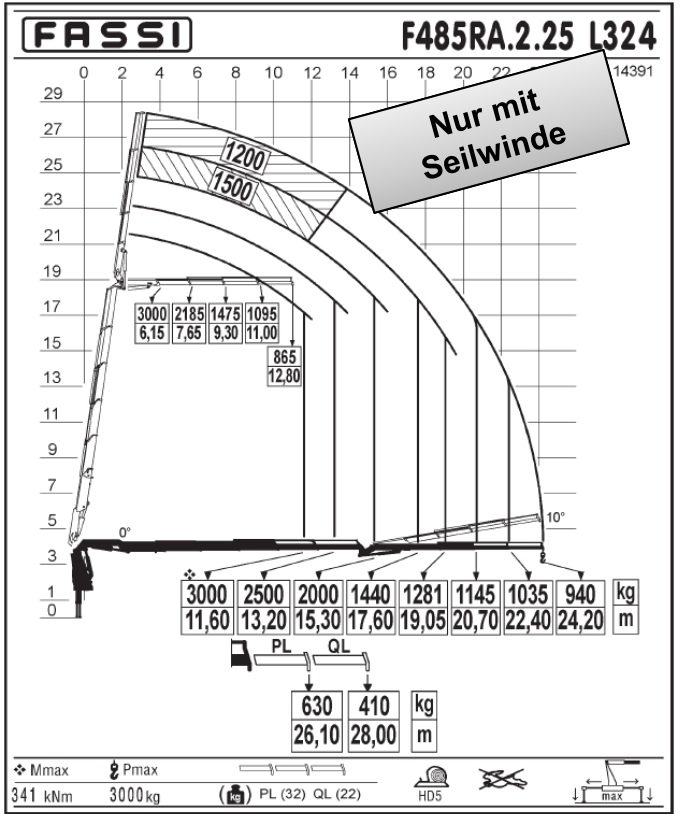
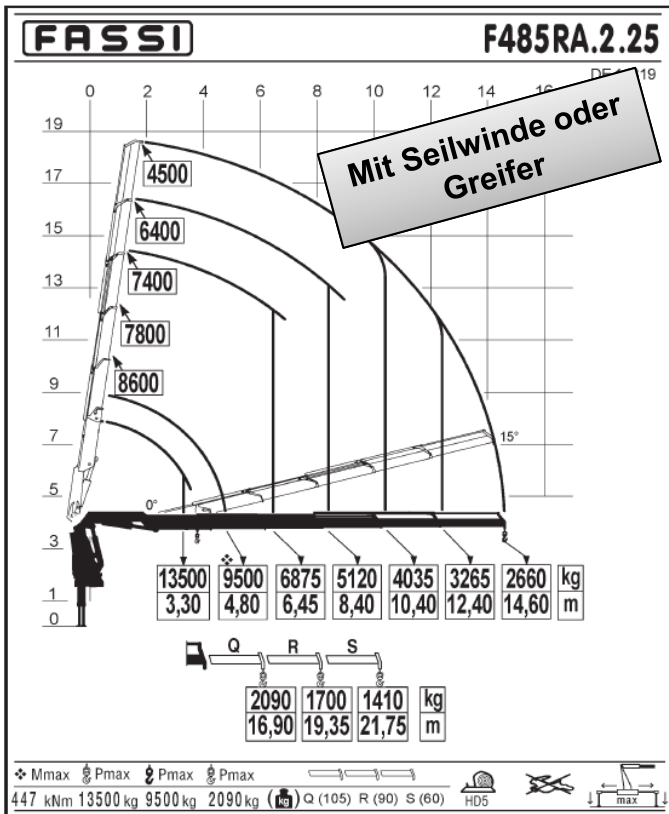
Schwannenhals-Auflieger 2 - Achs

**Nutzlast: 14 to
Lade Höhe: 80 cm**



Ohne Verlängerung

Mit Verlängerung



Lastwagenkran 53 m / to

**Nutzlast
8 to**



**Kettengerät:
10 m3 bis 36 m3
Mulden**

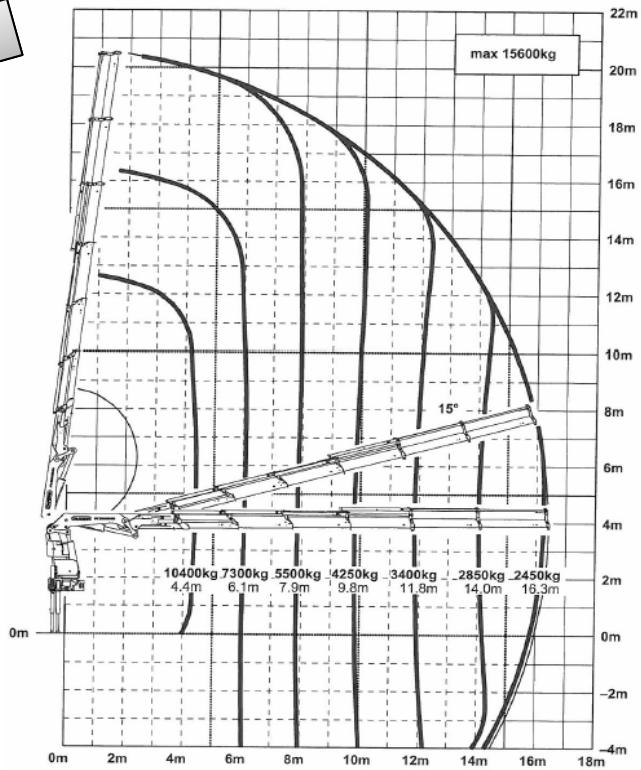
Tandem Anhänger 2-Achs

**Nutzlast AH: 8.4 to
Kombination: 12.5 to
Lade Höhe: 95 cm
Mit und ohne Rampe**



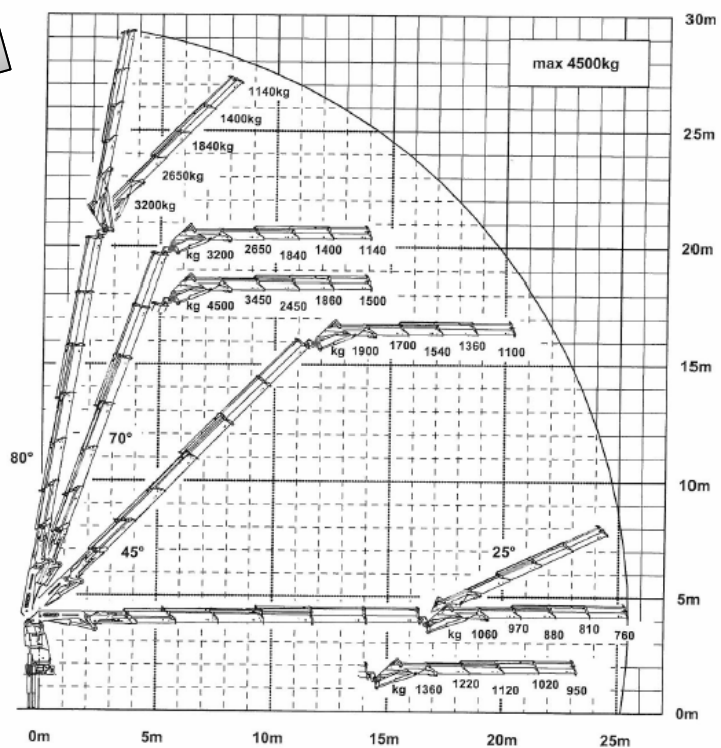
Ohne Verlängerung

Mit Greifer



Mit Verlängerung

Mit Greifer



Lastwagenkran 80 m / to

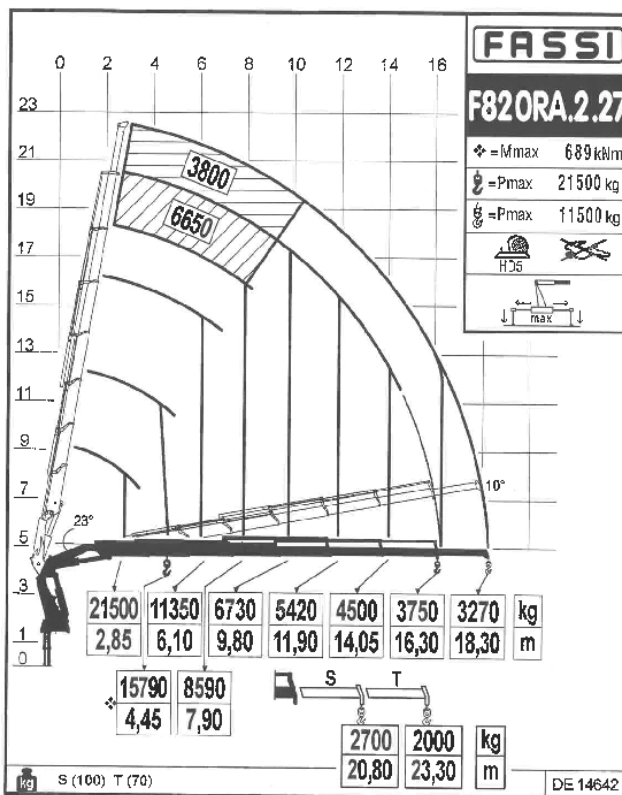


FASSI

F820RA.2.27 xhe-dynamic - Load Diagram

Via Roma, 110
14021 ABRIO (BS)
Tel: +39 030 779400
Fax: +39 030 765000
www.fassi.com
fassi@fassi.com

LOAD DIAGRAM WITH LIFTING MOMENT LIMITING DEVICE



Lastwagenkran 115 m / to

Nutzlast
4.2 to

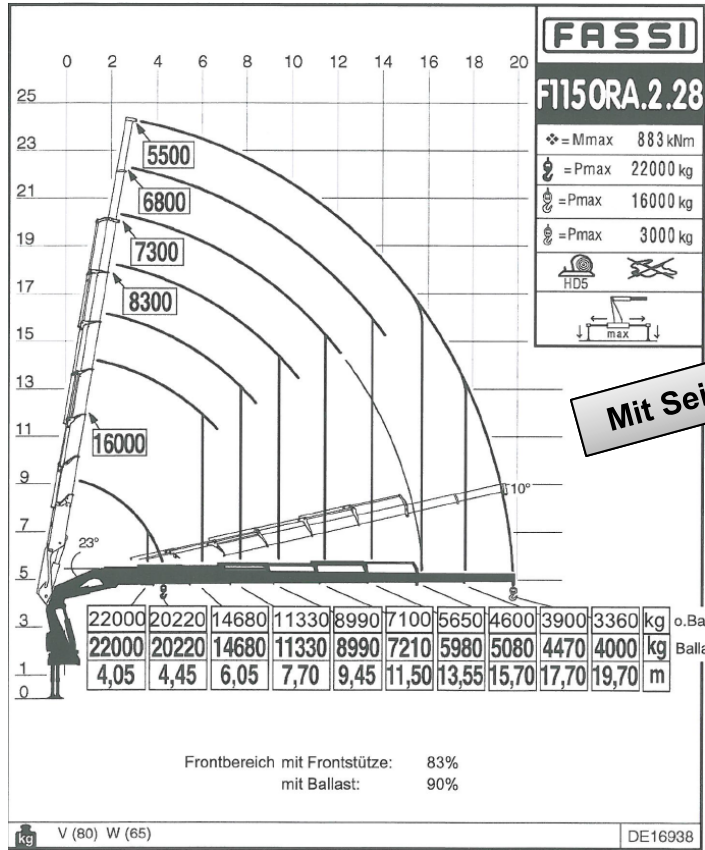


Tandem Anhänger 2-Achs

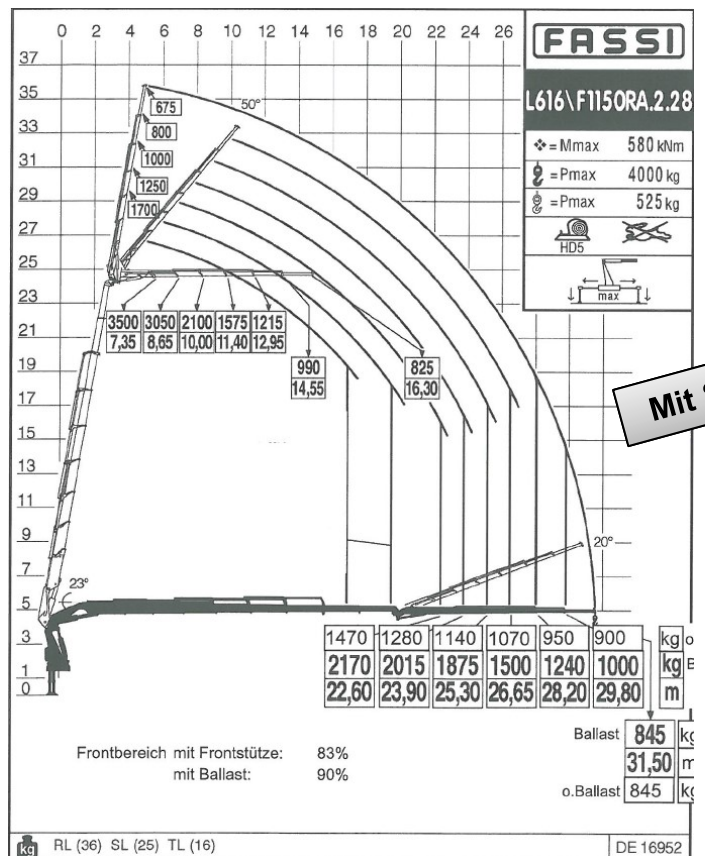
Nutzlast AH: 8.4 to
Kombination: 9.2 to
Lade Höhe: 95 cm
Mit und ohne Rampe



Ohne Verlängerung



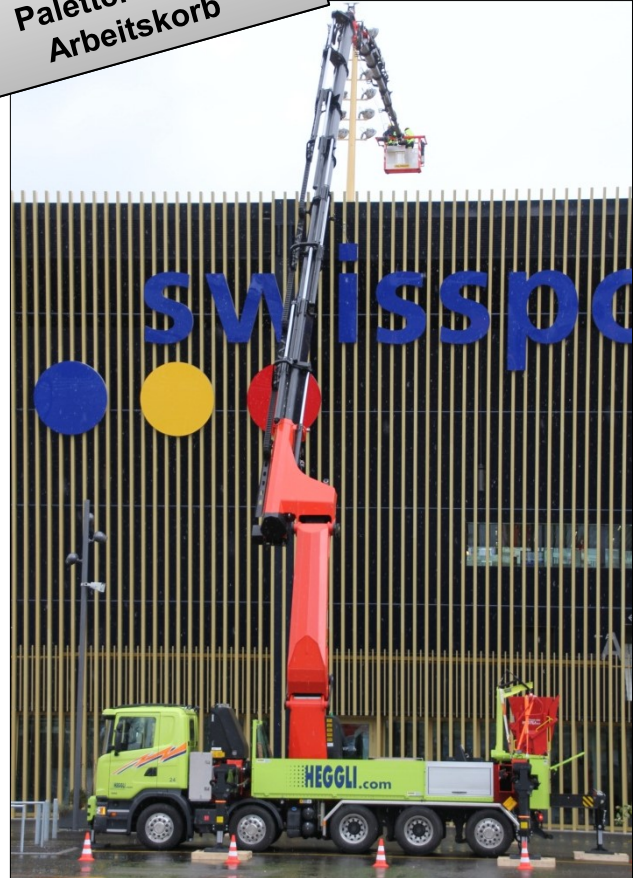
Mit Verlängerung



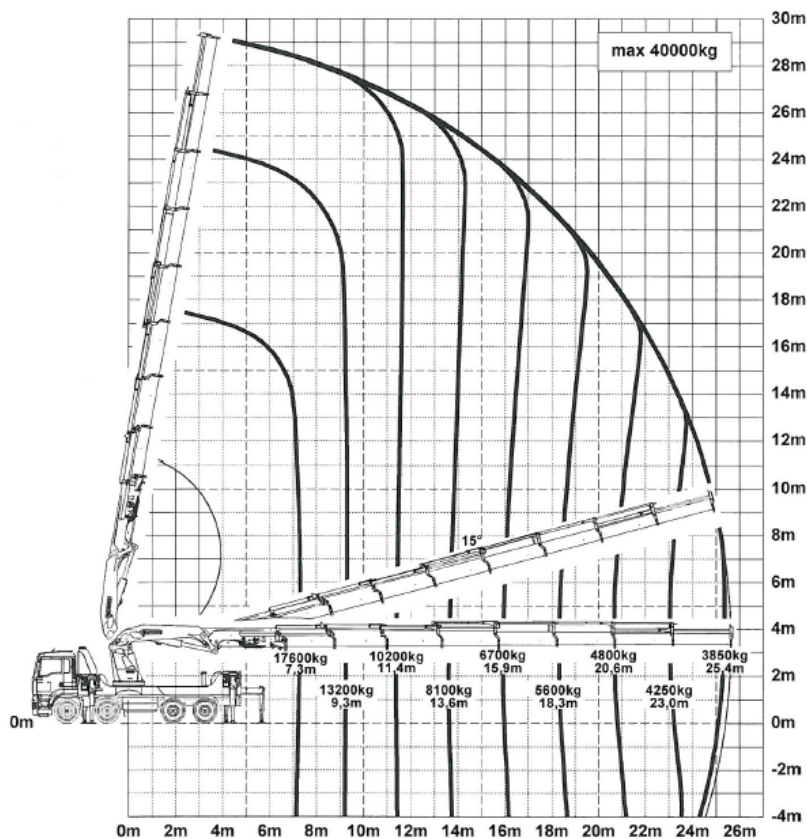
Lastwagenkran 200 m / to

Mit Seilwinde

Optionale
Ausstattung:
Betonkübel 0.5 m³
Paletten-Gabel
Arbeitskorb



Lastwagenkran 200 m / to



Mit Verlängerung

Mit Seilwinde

