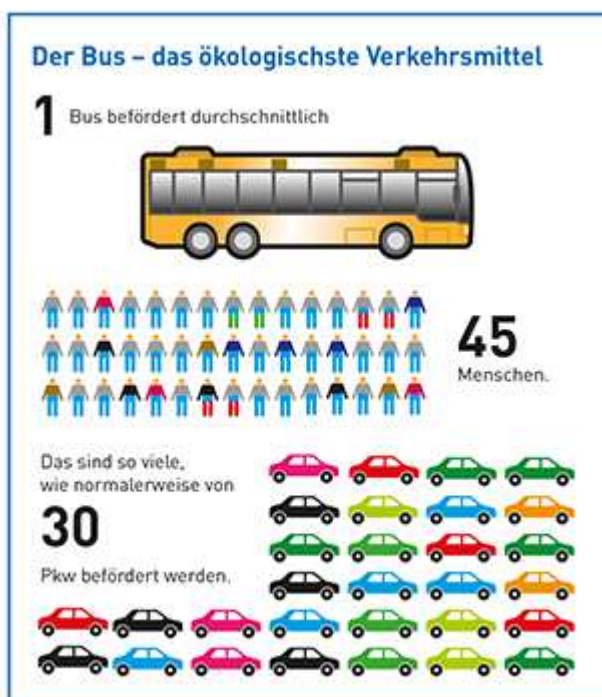


Umwelt & Nachhaltigkeit

Wer mit dem Bus fährt, der tut auch der Umwelt etwas Gutes...



Busse rangieren nicht nur bei der Verkehrssicherheit ganz weit vorne, sie leisten auch einen wichtigen Beitrag zum Umweltschutz. Der Bus ist Rekordhalter in Sachen Wirtschaftlichkeit und Klimaverträglichkeit.



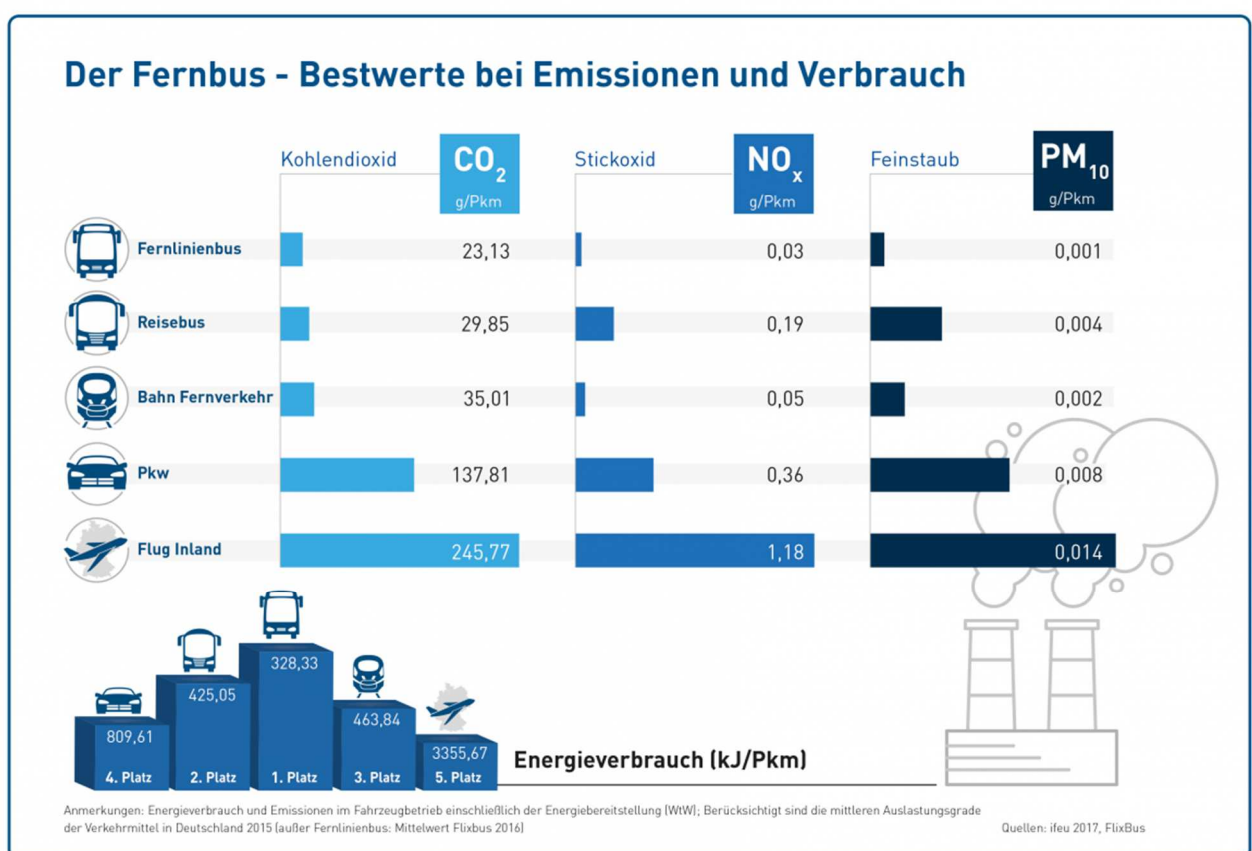
Eine Reise mit dem Bus ist eine umweltschonende Variante um mobil zu sein. Jeder einzelne Bus befördert durchschnittlich 45 Personen und ersetzt auf der Straße gut 30 Autos. Hinsichtlich Energieverbrauch und Kohlendioxidausstoß ist der Bus das umweltfreundlichste Verkehrsmittel: Umgerechnet auf die Fahrgäste verbraucht kein anderes Verkehrsmittel so wenig Kraftstoff und stößt so wenig klimafeindliches Kohlendioxid aus.

Der Reisebus hat mit 1,4 Litern Diesel und 3,2 Kilogramm Kohlendioxid pro Person (auf einer 100 km langen Reise) laut Deutschem Umweltbundesamt mit Abstand den geringsten Spritverbrauch und Abgasausstoß - deutlich weniger im Vergleich zu Bahn (1,9 l Diesel und 4,1 kg CO₂ Verbrauch), Flugzeug (4,9 l Diesel und 21,1 kg CO₂) und Auto (6,1 l Diesel und 14,2 kg CO₂).

Damit verbraucht ein PKW auf 100 km pro Person mehr als die vierfache Dieselmenge eines Busses und stößt dabei fast die fünffache Schadstoffmenge aus.

(Quelle: bdo, Bundesverband Deutscher Omnibusunternehmer, Stand Sept.2016)

Der Bus bleibt somit im Vergleich mit anderen Verkehrsmitteln der Klima-Primus und zeichnet sich durch Bestwerte bei Emissionen und Verbrauch aus:

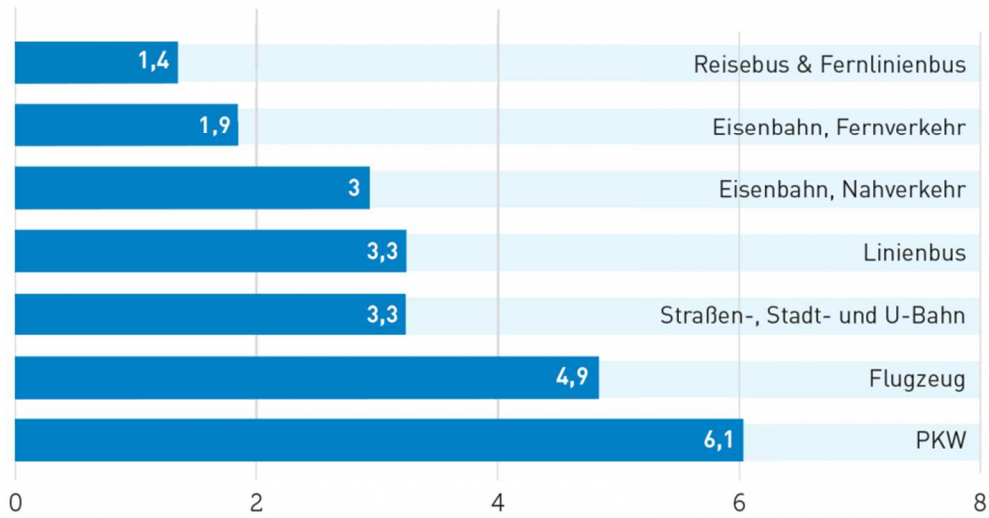


(Quelle: ifeu 2017, FlixBus)

Mit gutem Gewissen reisen!

Sie können etwas für die CO₂-Bilanz unseres Planeten tun, indem Sie sich für den Bus als Reisevariante entscheiden.

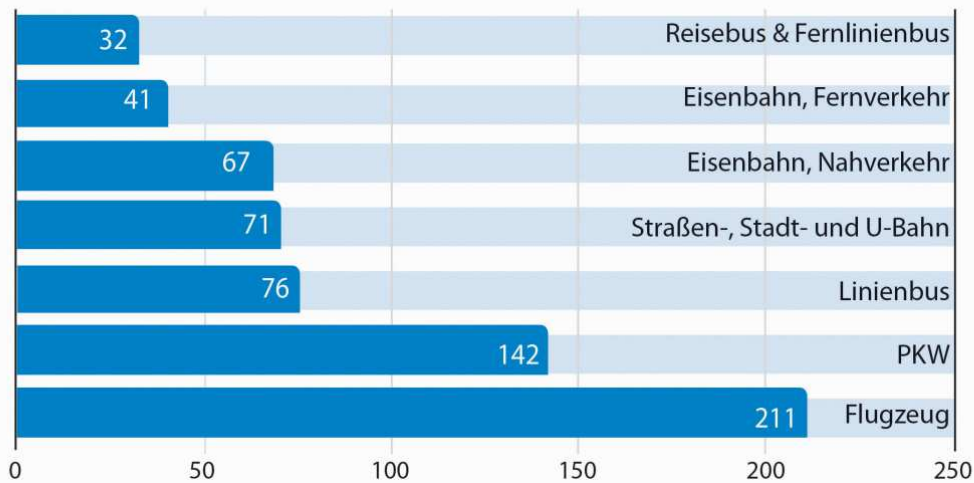
Energieverbrauch [Liter/100 Personen-km]



Hinweis: Auf einer 100 km langen Strecke wird pro Person folgender Benzinäquivalent aufgewendet
 Bezugsjahr 2014, Quelle: Umweltbundesamt 2016

Stand 05/2016

Ausstoß von Treibhausgasen [Gramm/Personen-km]



Hinweis: Treibhausgase = CO₂, CH₄ und N₂O angegeben in CO₂-Äquivalenten;
 Je Kilometer Strecke wird Pro Person folgende Menge an Treibhausgasen freigesetzt
 Bezugsjahr 2014, Quelle: Umweltbundesamt 2016

Stand 05/2016

(Quelle: Umweltbundesamt Deutschland 2016/ Bezugsjahr 2014)